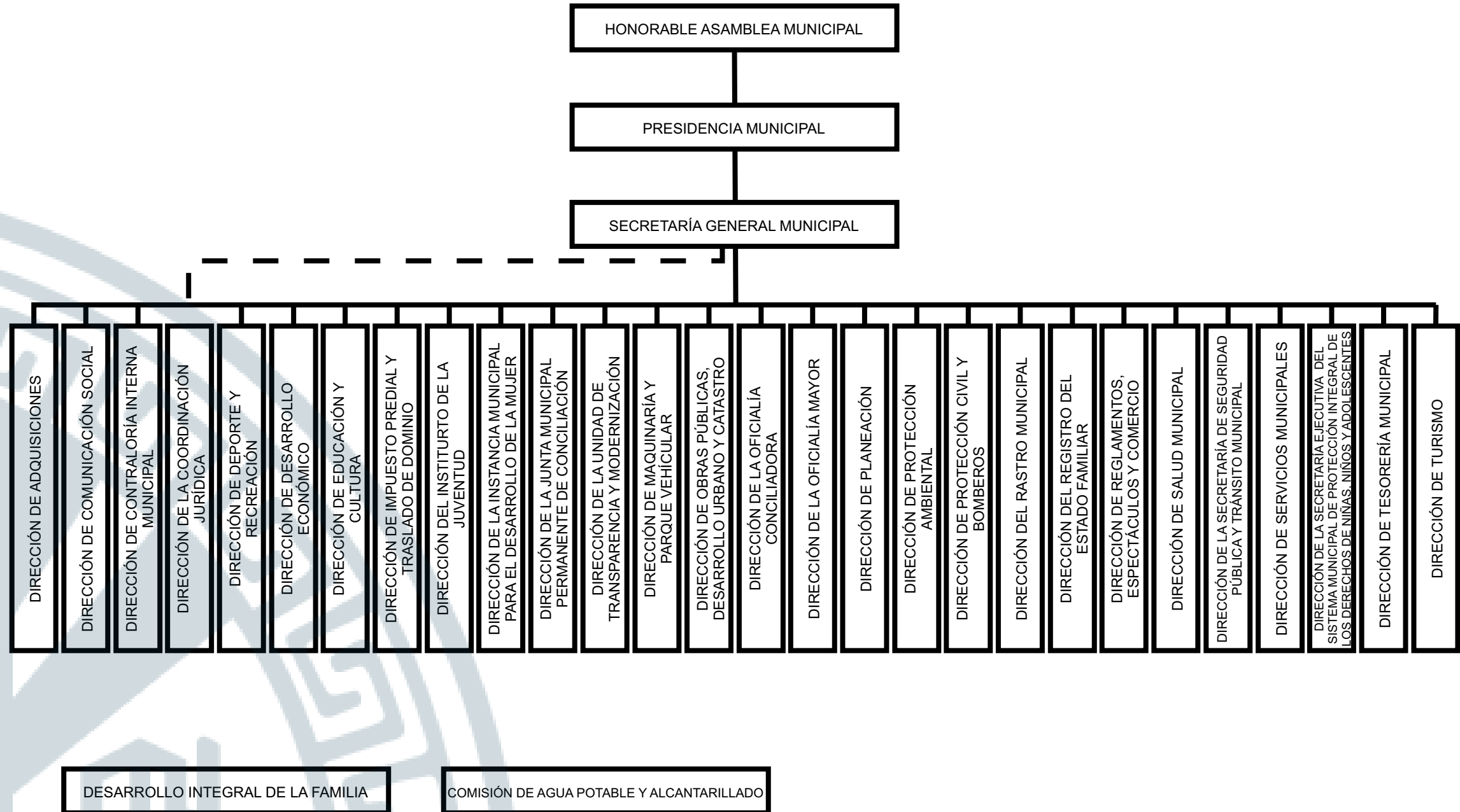




ORGANIGRAMA INSTITUCIONAL DEL MUNICIPIO DE TULA DE ALLENDE



**NÍVEL 1
AYUNTAMIENTO**

**NÍVEL 2
SECRETARÍA**

**NÍVEL 3
DIRECCIÓN**

REVISADO EL DÍA: 19 DE ENERO DE 2022 POR:
 - PRESIDENTE MUNICIPAL CONSTITUCIONAL: LIC. MANUEL HERNÁNDEZ BADILLO
 - SÍNDICO JURÍDICO: LIC. LILIA IBAÑEZ CORNEJO
 - SÍNDICO HACENDARIO: C. YANICK ARACELY CORONA ROMERO
 - OFICIAL MAYOR: LIC. JOSÉ ALFREDO JIMÉNEZ ÁNGELES
 - TESORERO: MTRO. JAVIER SERRANO CRUZ