

# Formato 1

Alineación de la Matriz de Indicadores para Resultados al Plan Estatal de Desarrollo



**FINANZAS**  
SECRETARÍA DE FINANZAS PÚBLICAS



## 1.- ANTECEDENTES

Unidad responsable	1028 Seguridad Pública y Tránsito Municipal
Unidades presupuestales integrantes	1028 Seguridad Pública y Tránsito Municipal
Programa sectorial	028 Atención Ciudadana en Caso de Conflicto e Inseguridad
Programa presupuestario	028 Atención Ciudadana en Caso de Conflicto e Inseguridad
Unidad presupuestal responsable de la MIR	1028 Seguridad Pública y Tránsito Municipal

## ALINEACIÓN

Ramo	Fortamun
Eje estratégico	1.7 Asuntos de Orden Público y Seguridad interior
Objetivo estratégico	1.7.1 Policía

## CLASIFICACIÓN FUNCIONAL

Finalidad	1 Gobierno
Función	1.7 Asuntos de Orden Público y Seguridad interior
Subsunción	1.7.1 policía

## OTROS DATOS

Año operando	2023		
El programa presupuestario entrega de bienes y servicios a:	a) Población en general	b) Administración pública	c) <u>Ambas</u>
LIC. ALEJANDRO FLORENO SANCHEZ ALVAREZ SECRETARIO DE SEG. PUB. Y TIO. MPAL. TULA DE ALLENDE, HGO.		ANA ROSA SUSANA MORALES DIRECTORA DE PLANEACION MUNICIPAL TULA DE ALLENDE, HGO.	

SECRETARIA DE SEGURIDAD  
PÚBLICA Y TRANSITO MUNICIPAL  
2020 - 2024

PLANEACION  
2020 2024

## Anexo 1

Ficha de Información Básica del Programa  
Presupuestario



### 1.- ANTECEDENTES

- 1.1 40 elementos en activo no cuentan con su CUP, por tal motivo no pueden acceder a capacitación especializada, así como a equipamiento para el desempeño de sus funciones a realizar.
- 1.2 Se cuenta con la cantidad de 115,107 habitantes en el municipio de Tula de Allende Hidalgo por lo que se requiere tener un estado de fuerza capacitado al 100% para poder brindar una mejor atención y servicio de seguridad al municipio.
- 1.3 Que los elementos no puedan desempeñar sus funciones correctamente por falta de capacitaciones y conocimientos en su actuar policial.
- 1.4 En el año 2022 se contaba con un 50% del estado de fuerza con CUP y en el 2023 se cuenta con un 75% del estado de fuerza con CUP.

### 2.- IDENTIFICACIÓN Y DESCRIPCIÓN DEL PROBLEMA

- 2.1 Aumento de delito, toda vez que elementos no cuentan con capacitaciones y certificación.
- 2.2 Elementos en activo, ciudadanía, Delincuencia, Secretaria de Seguridad Pública Municipal, C3.
- 2.3 Falta de capacitaciones y acceso a equipamiento para el desempeño de sus funciones
- 2.4 Alto índice de inseguridad en la población
- 2.5 Contar con un estado de fuerza capacitado y certificado con CUP

### 3.- DETERMINACIÓN Y JUSTIFICACIÓN DE LOS OBJETIVOS DE LA INTERVENCIÓN

- 3 Contar con un estado de fuerza capacitado y con CUP al 100% para incrementar la seguridad en el municipio
- 3.1 Programas de equipamiento y capacitaciones (Cursos).

### 4.- COBERTURA

- 4.1 40 Elementos que no cuentan con CUP
- 4.2 188 Elementos
- 4.3 148 Elementos los cuales ya cuentan con su CUP

POBLACIÓN POTENCIAL	POBLACIÓN OBJETIVO	POBLACIÓN ATENDIDA DEL EJERCICIO FISCAL ANTERIOR
4.3.1 188 elementos	4.3.2 40 elementos	4.3.3 148 elementos

4.4 Cada 3 años

4.4.1 Cada 3 años

4.4.2 Cada 3 años se vence el CUP motivo por el cual se tiene que actualizar renovación del mismos, aunado a cada uno de los elementos del estado de fuerza se les vence en fechas diferentes.

4.5 Debido a la base de datos e actualiza constantemente.

4.5.1 De acuerdo a la base de datos, así como a los expedientes de cada uno de los elementos

4.5.2 De acuerdo a la base de datos, así como a los expedientes de cada uno de los elementos

### 5.- DISEÑO DE LA INTERVENCIÓN PÚBLICA

5.1 Brindar seguridad a la ciudadanía

5.2 Toda vez que se verifica en el estado de fuerza a quien está próximo de vencer y así se reprograma para solicitar capacitación y evaluación del elemento para poder solicitar la renovación del CUP.

5.3 Que el estado de fuerza cuente con 100% de elementos capacitados y con CUP

**6.- ¿ES UN PROGRAMA SOCIAL?**

SI x	1 x	2	3	4
NO				

6.1. Vinculación a los derechos sociales y la dimensión de bienestar económico. - La vinculación entre los programas y las Acciones con los Derechos sociales y la Dimensión de Bienestar Económico se realiza considerando la Matriz de indicadores para Resultados (MIR) o la principal normatividad de los programas o las acciones.

Alimentación		Directo		Indirecto	
Educación		Directo		Indirecto	
Saludos		Directo		Indirecto	
Trabajo		Directo		Indirecto	
Vivienda		Directo		Indirecto	
Seguridad Social	x	Directo		Indirecto	
No Discriminación		Directo		Indirecto	
Medio ambiente sano		Directo		Indirecto	
Bienestar Económico		Directo		Indirecto	

**7.- PADRON DE BENEFICIARIOS**

7  
7.1

**8.- REGLAS DE OPERACIÓN**

8

Anexo 2  
Definición del Problema



**1.- POBLACIÓN Ó ÁREA DE ENFOQUE POTENCIAL**

188 elementos

**2.- POBLACIÓN Ó ÁREA DE ENFOQUE OBJETIVO**

40 elementos que no cuentan con CUP

**3.- PROBLEMÁTICA CENTRAL (PROPÓSITO)**

Aumento de delito, toda vez que elementos no cuentan con capacitaciones y certificación.

**4.- MAGNITUD DEL PROBLEMA**

4.1 POBLACIÓN POTENCIAL	4.2 POBLACIÓN OBJETIVO	4.3 POBLACIÓN ATENDIDA DEL EJERCICIO FISCAL ANTERIOR
40 Elementos	188 Elementos	148 Elementos

**5.- EFECTO SUPERIOR (FIN)**

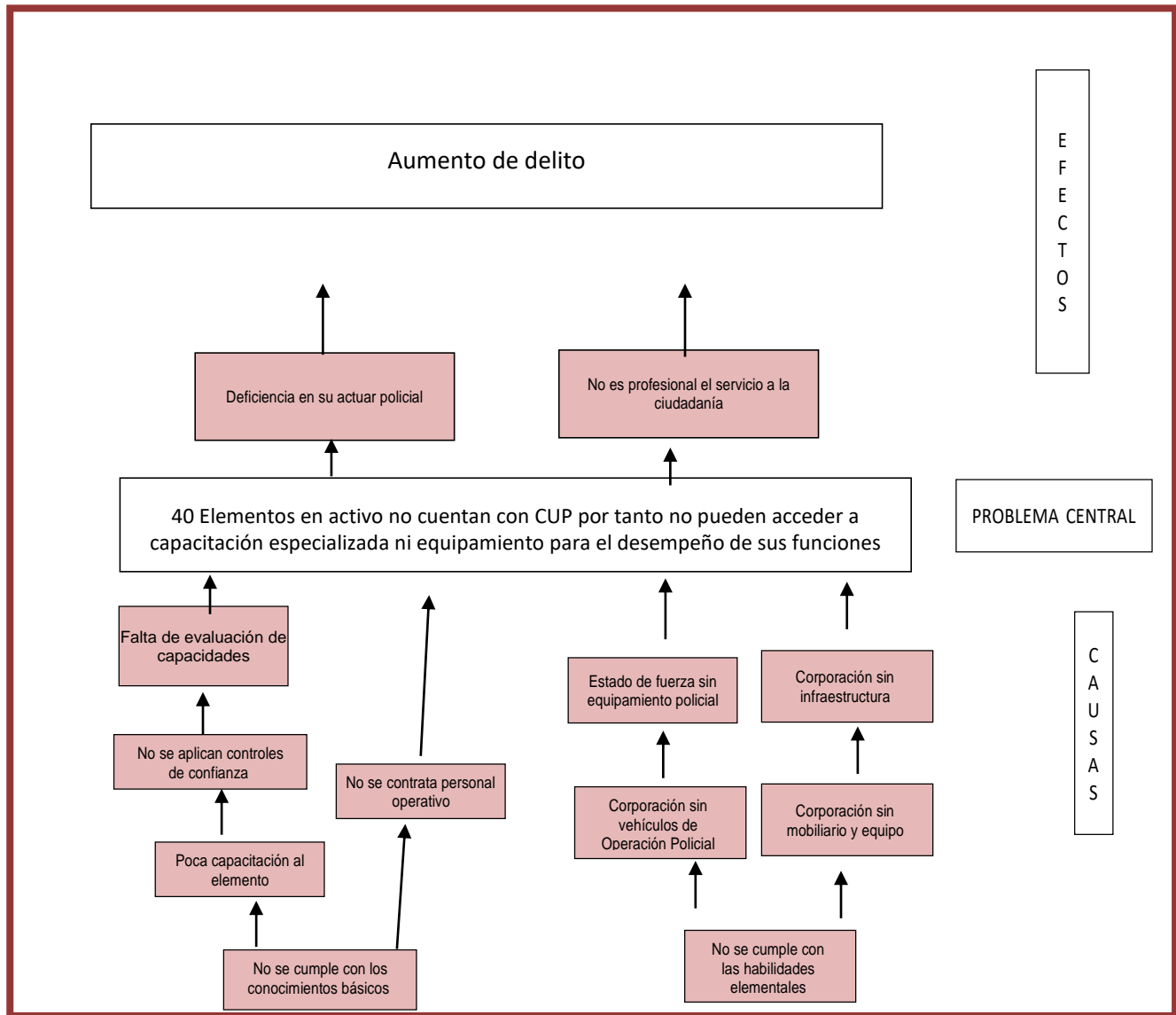
Alta productividad de los elementos de Seguridad Pública, con un estado de fuerza que cuentan con capacitaciones especializada y equipamiento para el desempeño de sus funciones por tal motivo obtienen su CUP.

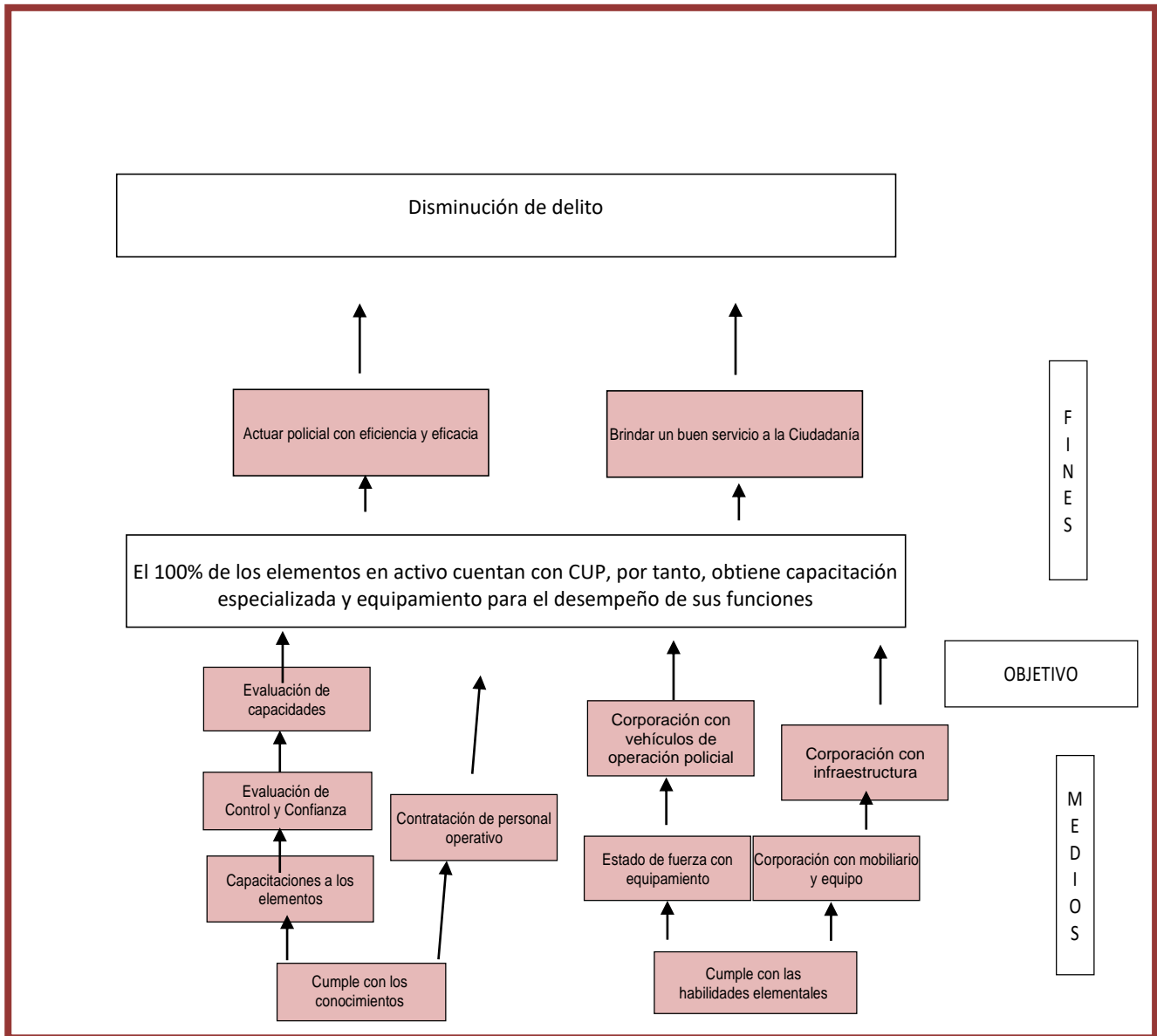
Anexo 3  
Análisis de Involucrados



<b>PROBLEMÁTICA CENTRAL:</b>			
<b>BENEFICIARIOS</b>	<b>OPOSITORES</b>	<b>EJECUTORES</b>	<b>INDIFERENTES</b>
Elementos en activo y Ciudadanía	Delincuencia	C,3 SNSP, SSPM, Secretaria de Seguridad Pública Municipal	Elementos en activo con CUP







## Anexo 6 Análisis de Involucrados

Alternativas (componentes)	a) Facultad Jurídica	b) Presupuesto disponible	c) Realizable en corto plazo	d) Disponibilidad Total de Recursos Técnicos	e) Disponibilidad de Recursos Administrativos	f) Cultural y socialmente Aceptable	g) Estudio de Impacto	Total
Evaluación de capacidades	3	3	3	3	3	3	2	20
Corporación con vehículos de operación policial	3	2	2	2	2	3	2	16
Corporación con infraestructura	3	1	1	1	1	3	2	12

Escala: 3 = Viabilidad Alta, 2 = Viabilidad Media, 1 = Viabilidad Baja, N/A = No aplica



## Anexo 7

### Estructura analítica del Programa Presupuestario



**FINANZAS**  
SECRETARÍA DE FINANZAS PÚBLICAS



PROBLEMÁTICA CENTRAL (PROVIENE DEL ÁRBOL DEL PROBLEMA)	SOLUCIÓN (PROVIENE DEL ÁRBOL DEL OBJETIVO)
40 Elementos en activo no cuentan con CUP por tanto no pueden acceder a capacitación especializada ni equipamiento para el desempeño de sus funciones	El 100% de los elementos en activo cuentan con CUP, por tanto, obtiene capacitación especializada y equipamiento para el desempeño de sus funciones
EFFECTOS	FINES
Aumento de delitos	Disminución de delitos
Deficiencia en su actuar policial	Actuar Policial con eficiencia y eficacia
No es profesional al servicio a la ciudadanía	Brindar un buen servicio a la ciudadanía
MAGNITUD (LINEA BASE)	MAGNITUD (RESULTADO ESPERADO)
Que el estado de fuerza no se encuentra capacitado al 100%	Contar con un estado de fuerza al 100% capacitado y con certificación CUP
CAUSAS	MEDIOS
No se cumple con los conocimientos básicos	Cumple con los conocimientos
No se aplican controles de confianza	Evaluación de Control y Confianza
No se contrata personal operativo	Contratación de personal operativo
Poca capacitación al elemento	Capacitaciones a los elementos
Falta de evaluación de capacidades	Evaluación de capacidades
No se cumple con las habilidades elementales	Cumple con las habilidades elementales
Corporación sin vehículos de Operación Policial	Estado de fuerza con equipamiento
Estado de fuerza sin equipamiento policial	Corporación con vehículos de operación policial
Corporación sin mobiliario y equipo	Corporación con mobiliario y equipo
Corporación sin infraestructura	Corporación con infraestructura