

## Formato 1

Alineación de la Matriz de Indicadores  
para Resultados



### 1.- ANTECEDENTES

Unidad Responsable	Unidad de Giras y logística
Programa Presupuestario	Unidad de Giras y logística para el fortalecimiento de la imagen y presencia pública del gobierno municipal mediante coordinación de giras y eventos
Entidad	Municipio de Tula de Allende, Hgo.

### ALINEACIÓN AL PLAN ESTATAL DE DESARROLLO

Tipo de Alineación	Estatal
Acuerdo	1. Gobierno cercano, justo y honesto
Objetivo	1.1. Un gobierno itinerante y cercano al pueblo desde el primer día.
Estrategia	1.1.3. Implementar un Gobierno itinerante.
Línea de Acción	1.1.3.1. Establecer una agenda itinerante que permita atender a la población de manera directa en cada uno de los 84 municipios, con énfasis en las regiones de mayor rezago, así como aquellas históricamente abandonadas

### ALINEACIÓN AL PLAN MUNICIPAL DE DESARROLLO

Tipo de Alineación	Municipal
Acuerdo	1. Gobierno cercano
Objetivo	1.1 Fortalecer un gobierno empático y cercano a la ciudadanía, promoviendo la participación activa, atendiendo sus necesidades.



<b>Estrategia</b>	1.1.2 Implementar un gobierno con fácil acceso desde las comunidades para que se garantice la participación ciudadana.
<b>Línea de Acción</b>	1.1.2.2 Establecer una agenda itinerante que permita que la población sea atendida de manera directa.
<b>Ramo</b>	Recurso Propio

**CLASIFICACIÓN FUNCIONAL**

<b>Finalidad</b>	1 Gobierno
<b>Función</b>	1.3 Coordinación de la Política de Gobierno
<b>Subfunción</b>	1.3.1 Presidencia / Gobernatura

**OTROS DATOS**

<b>Año operado</b>	2026		
<b>El programa presupuestario entrega bienes y servicios a:</b>	Población en General	Administración Pública	Ambas
		x	



# Anexo 1

## Ficha de Información Básica del Programa Presupuestario



### 1.- ANTECEDENTES

#### Identificación y descripción del entorno en el que opera el programa

La implementación del programa presupuestal obedece a la necesidad de fortalecer la planeación y coordinación operativa de las actividades institucionales de Presidencia. En el contexto actual, el dinamismo de la agenda pública municipal requiere de una estructura organizativa que permita garantizar el orden, la eficiencia y la adecuada representación del gobierno local en cada uno de los eventos y actos oficiales.

Previo a su conformación, las funciones relacionadas con la organización de giras, recorridos, actos protocolarios y eventos públicos se realizaban de manera dispersa y sin una unidad responsable específica, lo que ocasionaba dificultades en la logística, retrasos en la ejecución de actividades, deficiencias en la comunicación interinstitucional y una imagen institucional poco homogénea. Esta situación afectaba la capacidad del gobierno municipal para proyectar de manera efectiva sus acciones, logros y programas ante la ciudadanía.

#### Información estadística y cualitativa

La formalización de esta área permite profesionalizar la gestión logística y operativa, asegurando que cada actividad del Presidente Municipal y su equipo se realice con planeación, previsión y coordinación entre las distintas dependencias. Además, contribuye a optimizar el uso de recursos humanos, materiales y financieros, evitando duplicidades y garantizando una ejecución más ordenada y eficiente de las actividades gubernamentales.

#### Actores involucrados con la atención del problema

Beneficiarios: 36 unidades administrativas, Opositores políticos, Ejecutores: Giras y Logística, Indiferentes Quienes no realicen giras institucionales

#### Evolución del programa

Surge como una respuesta institucional a la necesidad de fortalecer la imagen pública del Gobierno Municipal y optimizar la planeación, coordinación y ejecución de las actividades oficiales encabezadas por la o el Presidente Municipal. Sin embargo, debido a su reciente creación, el área se encuentra en un proceso de consolidación estructural y operativa, lo que ha generado diversos retos para el cumplimiento pleno de sus funciones sustantivas.

### 2.- IDENTIFICACIÓN Y DESCRIPCIÓN DEL PROBLEMA



**Problema central**

Falta de una estructura operativa consolidada para la planeación y coordinación logística de las actividades institucionales

**Involucrados**

Beneficiarios	Opositores	Ejecutores	Indiferentes
47 unidades administrativas	Opositores políticos	Giras y Logística	Quienes no realicen giras institucionales

**Causas que han dado origen al problema**

Inconsistencia en la logística y presentación de los eventos públicos, derivada de la falta de lineamientos formales para la proyección de la imagen del gobierno municipal.

Carencia de una estrategia integral de presencia institucional, que unifique el discurso, los símbolos y la organización visual de los actos públicos.

**Efectos que el problema provoca en la población**

Debilitamiento de la percepción ciudadana respecto a la capacidad de gestión y organización del gobierno municipal.

Dificultades para posicionar la agenda pública y los logros institucionales en el ámbito político y social del municipio.

Reducción de la eficiencia en la toma de decisiones debido a la falta de información logística oportuna.

**Evolución del problema**

En su etapa inicial, la falta de procedimientos estandarizados para la recepción y canalización de solicitudes ciudadanas derivadas de giras y eventos limitó la capacidad de respuesta institucional y la atención oportuna de las demandas sociales. Asimismo, la carencia de un esquema integral de planeación logística ocasionó que algunos eventos presentaran deficiencias en la organización, coordinación interinstitucional y seguimiento, impactando en la eficiencia y la percepción pública de las acciones gubernamentales.

### 3.- DETERMINACIÓN Y JUSTIFICACIÓN DE LOS OBJETIVOS DE LA INTERVENCIÓN

**Objetivos Especificos**

Implementar un mecanismo institucional para la recepción, registro, análisis y canalización de las solicitudes ciudadanas que se generan durante las giras y eventos del Presidente Municipal, asegurando su atención oportuna y seguimiento adecuado.

Planear, coordinar y supervisar de manera integral la logística de las giras de trabajo, actos protocolarios y eventos públicos, garantizando el uso eficiente de los recursos, el cumplimiento de los protocolos institucionales y el desarrollo ordenado de las actividades.

Fortalecer la coordinación con dependencias municipales, estatales y de seguridad pública para asegurar la correcta operación, protección y organización de los eventos oficiales y actividades de gobierno en territorio municipal.

**Relación y vinculación con otros programas presupuestarios**

El programa presupuestario tiene vinculación con todos los programas del Municipio de Tula de Allende.

**4.- COBERTURA**

**Identificación y caracterización de la población potencial**

La población potencial del programa está constituida por las 47 unidades administrativas del Gobierno Municipal, así como por aquellas dependencias o áreas adicionales que se anexen o creen en el marco de las modificaciones normativas y de estructura orgánica que se encuentran en proceso de actualización.

**Identificación y caracterización de la población Objetivo**

La población objetivo del programa está conformada por las 47 unidades administrativas del Gobierno Municipal, así como por aquellas que se autoricen e integren derivado de las modificaciones normativas y organizacionales actualmente en proceso.

Cuantificación de las poblaciones		
Unidad de medida	unidades administrativas	
Población Potencial	Población Objetivo	Población Atendida en el Ejercicio Anterior
47 Unidades Administrativas	47 Unidades Administrativas	47 Unidades Administrativas

**Frecuencia de actualización de las población potencial y objetivo**

Población potencial	Anual
Población Objetivo	Anual



## 5.- DISEÑO DE LA INTERVENCIÓN PÚBLICA

### Bienes y servicios que integran el programa

Realizar eventos de calidad para la ciudadanía

### Establecimiento de cursos de acción

Etapa 1. Planeación institucional y estructuración operativa, Etapa 2. Organización y coordinación interinstitucional, Etapa 3. Ejecución y operación logística, Etapa 4. Seguimiento, evaluación y mejora contin

### Escenarios futuros

El programa "Fortalecimiento de la imagen y presencia pública del Gobierno Municipal mediante la coordinación de giras y eventos" corresponde a un tipo de intervención de carácter administrativo-operativo, orientado a la prestación de servicios institucionales de apoyo logístico, organización, coordinación interinstitucional y gestión de información para el adecuado desarrollo de las actividades públicas y oficiales del Gobierno Municipal.

Su naturaleza no implica la ejecución de obras ni la entrega directa de apoyos materiales a la ciudadanía; por el contrario, se enfoca en fortalecer los procesos internos de planeación, coordinación y comunicación institucional, a fin de garantizar que las acciones de gobierno se desarrollen de manera ordenada, eficiente, transparente y con impacto positivo en la percepción ciudadana.

## 6.- ¿ES UN PROGRAMA SOCIAL?

1	2	3	4
Sujetos a Reglas de operación	Otros Subsidios	Prestación de servicios públicos	Provisión de bienes públicos
No	No	No	No

### 6.1 Vinculación a los derechos sociales y dimensión de bienestar económico

Derecho social	Tipo
N/A	N/A



**7.- PADRÓN DE BENEFICIARIOS**

Liga de internet	N/A
Archivo PDF	N/A

**8.- REGLAS DE OPERACIÓN**

Liga de internet	N/A
Archivo PDF	N/A



## Anexo 2

### Definición del Problema



#### 1.- POBLACIÓN Ó ÁREA DE ENFOQUE POTENCIAL

La población potencial del programa está constituida por las 47 unidades administrativas del Gobierno Municipal, así como por aquellas dependencias o áreas adicionales que se anexen o creen en el marco de las modificaciones normativas y de estructura orgánica que se encuentran en proceso de actualización.

#### 2.- POBLACIÓN Ó ÁREA DE ENFOQUE OBJETIVO

La población objetivo del programa está conformada por las 47 unidades administrativas del Gobierno Municipal, así como por aquellas que se autoricen e integren derivado de las modificaciones normativas y organizacionales actualmente en proceso.

#### 3.- PROBLEMÁTICA CENTRAL (PROPÓSITO)

Falta de una estructura operativa consolidada para la planeación y coordinación logística de las actividades institucionales

#### 4.- MAGNITUD DEL PROBLEMA

Población Potencial	Población Objetivo	Población Atendida en el Ejercicio Anterior
47 Unidades Administrativas	47 Unidades Administrativas	47 Unidades Administrativas

#### 5.- EFECTO SUPERIOR (FIN)

Fortalecer un gobierno empático y cercano a la ciudadanía, promoviendo la participación activa, atendiendo sus necesidades.



PRESIDENCIA MUNICIPAL  
2024-2027

✓

### Anexo 3

### Análisis de Involucrados



<b>PROBLEMÁTICA CENTRAL:</b>		Falta de una estructura operativa consolidada para la planeación y coordinación logística de las actividades institucionales	
<b>Beneficiarios</b>	<b>Opositores</b>	<b>Ejecutores</b>	<b>Indiferentes</b>
47 unidades administrativas	Opositores políticos	Giras y Logística	Quienes no realicen giras institucionales



PRESIDENCIA MUNICIPAL  
2024-2027

# Anexo 4

## Árbol de Problemas



### ÁRBOL DE PROBLEMAS

**Deficiente imagen institucional por falta de una eficiente gestión coordinada y transparente de giras y eventos oficiales.**

Retraso en la atención y respuesta a las demandas ciudadanas, generando percepción de desinterés institucional.

Desorganización en la realización de eventos, afectando la imagen pública del Presidente Municipal.

Fallas en la implementación de dispositivos de seguridad y protección civil durante los eventos.

Carencia de información sistematizada para la toma de decisiones y la mejora continua.

Falta de una estructura operativa consolidada para la planeación y coordinación logística de las actividades institucionales

Deficiente sistema de recepción y canalización de solicitudes ciudadanas.

Deficiente logística y coordinación operativa de giras y eventos.

Descoordinación interinstitucional y seguridad en actos públicos

Falta de planeación, seguimiento e información sobre actividades institucionales

Falta de control y recepción, turno de solicitudes ciudadanas derivadas de giras y eventos.

Deficiente planeación y ejecución logística de giras, eventos y actividades oficiales.

Débil coordinación con unidades administrativas para actos públicos y seguridad.

Falta de elaboración de plan y reportes mensuales de trabajo.



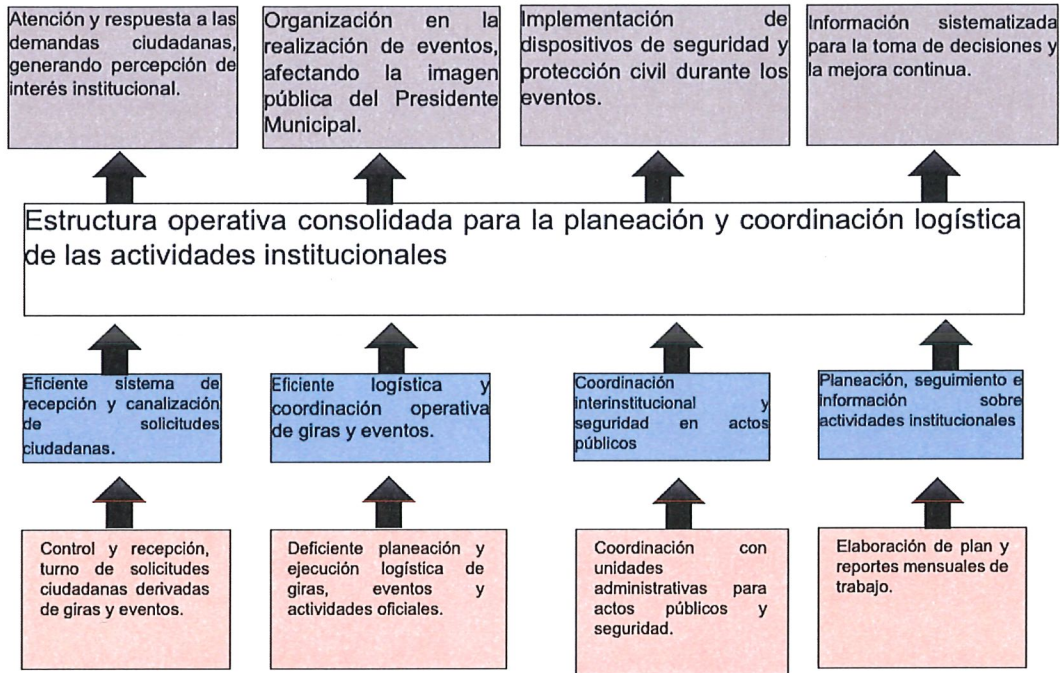
# Anexo 5

## Árbol de Objetivos



### ÁRBOL DE OBJETIVOS

**Eficiente imagen institucional por falta de una eficiente gestión coordinada y transparente de giras y eventos oficiales.**



## Anexo 6

### Selección de Alternativas



Alternativas (Componentes)	a) Facultad Jurídica	b) presupuesto disponible	c) Realizable a corto plazo	d) Disponibilidad total de recursos técnicos	e) Disponibilidad de recursos administrativos	f) Cultural y socialmente	g) Estudio de Impacto	Total	Probabilidad de éxito
Deficiente sistema de recepción y canalización de solicitudes ciudadanas.	3	3	3	3	3	3	N/A	18	100%
Deficiente logística y coordinación operativa de giras y eventos.	3	3	3	3	3	3	N/A	18	100%
Descoordinación interinstitucional y seguridad en actos públicos	3	3	3	3	3	3	N/A	18	100%
Falta de planeación, seguimiento e información sobre actividades institucionales	3	3	3	3	3	3	N/A	18	100%
Falta de control y recepción, turno de solicitudes ciudadanas derivadas de giras y eventos.	3	3	3	3	3	3	N/A	18	100%
Deficiente planeación y ejecución logística de giras, eventos y actividades oficiales.	3	3	3	3	3	3	N/A	18	100%
Débil coordinación con unidades administrativas para actos públicos y seguridad.	3	3	3	3	3	3	N/A	18	100%
Falta de elaboración de plan y reportes mensuales de trabajo.	3	3	3	3	3	3	N/A	18	100%

Escala: 3 = Viabilidad Alta, 2 = Viabilidad Media, 1 = Viabilidad Baja, N/A = No aplica Disponibilidad



PRESIDENCIA MUNICIPAL  
2024-2027

## Anexo 7

### Estructura analítica del Programa Presupuestario



PROBLEMÁTICA CENTRAL	SOLUCIÓN
Falta de una estructura operativa consolidada para la planeación y coordinación logística de las actividades institucionales	Estructura operativa consolidada para la planeación y coordinación logística de las actividades institucionales
EFECTOS	FINES
Retraso en la atención y respuesta a las demandas ciudadanas, generando percepción de desinterés institucional.	Atención y respuesta a las demandas ciudadanas, generando percepción de interés institucional.
Desorganización en la realización de eventos, afectando la imagen pública del Presidente Municipal.	Organización en la realización de eventos, afectando la imagen pública del Presidente Municipal.
Fallas en la implementación de dispositivos de seguridad y protección civil durante los eventos.	Implementación de dispositivos de seguridad y protección civil durante los eventos.
Carencia de información sistematizada para la toma de decisiones y la mejora continua.	Información sistematizada para la toma de decisiones y la mejora continua.
MAGNITUD (LÍNEA BASE)	MAGNITUD (RESULTADO ESPERADO)
36 Unidades Administrativas	47 Unidades Administrativas
CAUSAS	MEDIOS
Deficiente sistema de recepción y canalización de solicitudes ciudadanas.	Eficiente sistema de recepción y canalización de solicitudes ciudadanas.



Deficiente logística y coordinación operativa de giras y eventos.	Eficiente logística y coordinación operativa de giras y eventos.
Descoordinación interinstitucional y seguridad en actos públicos	Coordinación interinstitucional y seguridad en actos públicos
Falta de planeación, seguimiento e información sobre actividades institucionales	Planeación, seguimiento e información sobre actividades institucionales



## Matriz de Indicador Para Resultados



<b>Unidad Responsable:</b>	Unidad de Giras y logística	<b>Unidad Presupuestal Responsable:</b>	Unidad de Giras y logística
<b>Responsable:</b>	Unidad de Giras y logística	<b>Programa Presupuestario:</b>	Unidad de Giras y logística para el fortalecimiento de la imagen y presencia pública del gobierno municipal mediante coordinación de giras y eventos

Nivel	Resumen Narrativo	Indicador	Medios de Verificación	Supuestos
<b>Fin</b>	Contribuir al fortalecimiento de la imagen institucional municipal y a la confianza ciudadana mediante una gestión eficiente, coordinada y transparente de las giras y eventos oficiales.	Índice de percepción positiva de la imagen institucional municipal	Encuestas ciudadanas, informes de comunicación social, reportes de atención ciudadana	Se mantiene estabilidad social, política y administrativa en el municipio
<b>Propósito</b>	La administración municipal cuenta con una estructura operativa consolidada para la planeación y coordinación logística de las actividades institucionales.	Porcentaje de cumplimiento operativo en la organización de actividades institucionales	Informes de giras y eventos, reportes administrativos, bitácoras operativas	Las áreas municipales colaboran de manera coordinada en la ejecución de actividades
<b>Componente</b>	Sistema de recepción y canalización de demandas ciudadanas operado.	Porcentaje de solicitudes ciudadanas atendidas y canalizadas	Registros de atención ciudadana, bitácoras de seguimiento, reportes mensuales	La ciudadanía presenta solicitudes por los medios institucionales establecidos
<b>Actividad</b>	Control y recepción de solicitudes ciudadanas derivadas de giras y eventos realizado.	Porcentaje de solicitudes recibidas y registradas	Formatos de recepción, bases de datos, reportes diarios	Existe participación ciudadana en eventos y giras municipales



<b>Componente</b>	Logística y coordinación operativa de giras y eventos fortalecida.	Porcentaje de giras y eventos realizados conforme a programa	Agenda institucional, reportes logísticos, evidencia fotográfica	Se dispone de recursos humanos, materiales y financieros suficientes
<b>Actividad</b>	Planeación y ejecución logística de giras, eventos y actividades oficiales realizada.	Porcentaje de actividades ejecutadas conforme al plan logístico	Cronogramas, órdenes de servicio, reportes operativos	Las condiciones climáticas y externas permiten la realización de eventos
<b>Componente</b>	Coordinación interinstitucional de seguridad en actos públicos implementada.	Porcentaje de eventos con operativo de seguridad implementado	Reportes de seguridad, oficios de coordinación, partes informativos	Las corporaciones de seguridad participan oportunamente
<b>Actividad</b>	Coordinación de unidades administrativas para actos públicos y seguridad realizada.	Número de reuniones de coordinación efectuadas	Minutas de trabajo, listas de asistencia, reportes internos	Las dependencias convocadas acuden y cumplen acuerdos
<b>Componente</b>	Planeación, seguimiento e información sobre actividades institucionales fortalecida.	Porcentaje de reportes institucionales elaborados oportunamente	Informes mensuales, reportes ejecutivos, bases de datos	Existe disponibilidad de información por parte de las áreas responsables
<b>Actividad</b>	Elaboración de plan y reportes mensuales de trabajo realizada.	Porcentaje de reportes entregados en tiempo y forma	Plan mensual, informes de actividades, acuses de entrega	Las áreas remiten información dentro de los plazos establecidos

