

Formato 1

Alineación de la Matriz de Indicadores para Resultados al Plan Estatal de Desarrollo



1.- ANTECEDENTES

UNIDAD RESPONSABLE	5426 INSTITUTO DE LA MUJER
UNIDADES PRESUPUESTALES INTEGRANTES	5426 INSTITUTO DE LA MUJER
PROGRAMA SECTORIAL	026 ATENCION A LAS MUJERES
PROGRAMA PRESUPUESTARIO	026 ATENCION A LAS MUJERES
UNIDAD PRESUPUESTAL RESPONSABLE DE LA MIR	5426 INSTITUTO DE LA MUJER

ALINEACIÓN



RAMO 28	REPO 28 Participaciones
EJE ESTRATÉGICO	1.POLITICA SOCIAL (POBREZA Y COHESION SOCIAL)
OBJETIVO ESTRATÉGICO	C) ESTABLECER ESTRATEGIAS PARA PROPICIAR LA IGUALDAD DE GÉNERO Y ERRADICAR LA VIOLENCIA CONTRA LAS MUJERES Y NIÑAS EN EL MUNICIPIO

CLASIFICACIÓN FUNCIONAL

FINALIDAD	2. DESARROLLO SOCIAL
FUNCIÓN	2.6 PROTECCION SOCIAL
SUBFUNCIÓN	2.6.8 OTROS GRUPOS VULNERABLES

OTROS DATOS

AÑO OPERANDO	2024		
EL PROGRAMA PRESUPUESTARIO ENTREGA DE BIENES Y SERVICIOS A:	a) POBLACIÓN EN GENERAL	b) ADMINISTRACIÓN PÚBLICA	c) <u>AMBAS</u>

 ING. NADXIEELII VIVIANA ZÚÑIGA SÁNCHEZ Directora de Instancia Municipal para el Desarrollo de las Mujeres ELABORÓ	 ING. JOSÉ INÉS LÓPEZ LEÓN Secretario Ejecutivo del Comité Técnico de Evaluación de Desempeño REVISÓ
--	---

INSTANCIA MUNICIPAL PARA EL DESARROLLO DE LAS MUJERES 2020-2024

PLANEACION 2020 2024



Anexo 1

Ficha de Información Básica del Programa
Presupuestario



INSTANCIA MUNICIPAL
PARA EL DESARROLLO

DATOS DEL PROGRAMA

- 1.1 LA CONCEPCIÓN DE LAS DESIGUALDADES DE LAS MUJERES EN EL ESTADO DE HIDALGO EMPIEZA A RECOBRAR LA FUERZA SUFICIENTE PARA ASÍ DAR ORIGEN AL INTITUTO HIDALGUENSE DE LAS MUJERES EN FEBRERO DEL AÑO DEL 2002, LA DETECCIÓN DE LA FALTA DE OPORTUNIDADES Y ABUSOS A NIVEL NACIONAL TOMA SU AUGUE EN EL AÑO 2006, 2007 DONDE RESULTADO DE LA ALZA EN LAS VIOLACIONES DE LOS DERECHOS DE LAS MUJERES OBLIGA AL ESTADO MEXICANO A LEGISLAR A FAVOR DE LAS MISMAS, DANDO ORIGEN A LA CREACIÓN DE LEY GENERAL DE ACCESO DE LAS MUJERES A UNA VIDA LIBRE DE VIOLENCIA, HOMOLOGADO POR EL CONGRESO DEL ESTADO LIBRE Y SOBERANO DE HIDALGO EL 31 DE DICIEMBRE DEL 2007 ENTRANDO EN VIGENCIA EN TODO EL TERRITORIO HIDALGUENSE Y DANDO VIDA EN ESE RUBRO A LA INSTANCIA DE LA MUJER EN ESTE MUNICIPIO EN FEBRERO DEL AÑO 2009.
- 1.2 EN EL EJERCICIO 2023 LA IMDM REPORTA 2500 ATENCIONES DIRIGIDAS A MUJERES EN SITUACIÓN DE VIOLENCIA, APUNTALANDO Y SEÑALANDO LA CONDICIÓN SOCIAL QUE EL MUNICIPIO DESARROLLA RESPECTO A LAS MUJERES TULENSES, DERIVADO DE ESTA CONDICIÓN LA INSTANCIA DE LA MUJER DESARROLLA ACTIVIDADES DE ATENCIÓN Y PREVENCIÓN DE VIOLENCIA CONTRA MUJERES Y NIÑAS.
- 1.3 LA INSTANCIA MUNICIPAL PARA EL DESARROLLO DE LAS MUJERES EJECUTA ACCIONES PARA LA ATENCIÓN DE MUJERES Y SUS HIJAS E HIJOS QUE SE ENCUENTRAN EN SITUACIÓN DE VIOLENCIA (FISICA, PSICOLOGICA, SEXUAL, ECONOMICA, PATRIMONIAL Y OBSTETRICA)
- 1.4 DURANTE EL EJERCICIO OPERATIVO 2023 SE CONJUGARON ACCIONES QUE PERMITIERON LA CAPTACIÓN DE MUJERES EN ESTAS CONDICIONES GARANTIZANDO EL ACCESO A PROCESOS Y ATENCIONES EFECTIVAS PARA LAS MISMAS, LOGRANDO ASÍ LA RECONSTRUCCIÓN DEL TEJIDO SOCIAL DE MANERA MINÚSCULA, PERO SIEMPRE EN BUSCA DE UN CONSTANTE AVANCE.

2.- IDENTIFICACIÓN Y DESCRIPCIÓN DEL PROBLEMA

- 2.1 ALTO INDICE DE VIOLENCIA CONTRA LAS MUJERES EN EL MUNICIPIO DE TULA DE ALLENDE (FISICA, PSICOLOGICA, SEXUAL, ECONOMICA, PATRIMONIAL Y OBSTETRICA) GENERADA POR HOMBRES
- 2.2 MUJERES QUE RADICAN EN EL MUNICIPIO DE TULA DE ALLENDE QUE SUFREN VIOLENCIA FISICA, PSICOLOGICA, SEXUAL, ECONOMICA, PATRIMONIAL Y/O OBSTETRICA) Y SUS HIJAS E HIJOS POR PARTE DE HOMBRES QUE MANTENGAN O HALLAN MANTENIDO UNA RELACION SENTIMENTAL.
- 2.3 CARENCIA DE ATENCION, ORIENTACION, VINCULACION Y CANALIZACION A MUJERES EN SITUACION DE VIOLENCIA CON OTRAS INSTITUCIONES ESPECIALIZADAS EN TEMAS DE SALUD, PREVENCION, SANCION EN INSTANCIA DE LA MUJER, SALUD EMOCIONAL INESTABLE DE LAS MUJERES, GENERADO POR UN HECHO DE VIOLENCIA FISICA (GOLPES, CACHETADAS, PATADAS, ETC), SEXUAL (VIOLACION), PSICOLOGICA (INSULTOS, DESPRECIO, DISMINUCION DE LA AUTOESTIMA), DESCONOCIMIENTO DE LAS LEYES INTERNACIONALES, NACIONALES Y ESTATALES QUE PROTEGEN A LAS MUJERES POR PARTE DE LAS MUJERES TULENSES, CARENCIAS DE PROGRAMAS DE CAPACITACION PARA EL AUTOEMPLO Y DE PREVENCION DE LA VIOLENCIA CONTRA LAS MUJERES EN INSTANCIA DE LA MUJER, FALTA DE GESTION DE PROGRAMAS PARA APOYOS DE MUJERES TULENSES CON OTRAS INSTITUCIONES FEDERALES O ESTATALES, ASI OCMO ORGANIZACIONES DE LA SOCIEDAD CIVIL POR PARTE DE LA INSTANCIA DE LA MUJER, AISLAMIENTO, ENCIERRO, PERDIDA DE REDES FAMILIARES, DESCUIDO DE LA SALUD, CARENCIA DE LIMITES EN LAS RELACIONES DE PAREJA Y DE TOMA DE DECISIONES, HECHOS CONSTITUTIVOS DE DELITO CONTRA LAS MUJERES TALES COMO VIOLENCIA FAMILIAR VIOLACION, VIOLACION A LA INTIMIDAD SEXUAL, FEMINICIDIO, TRATA DE PERSONAS, MUJERES TULENSES CON LIMITACION DEL DESARROLLO DE HABILIDADES PREVENTIVAS Y DE DESARROLLO ECONOMICO
- 2.4 ATENCION PRIMARIA POR PARTE DE LA TRABAJADORA SOCIAL DE I NSTANCIA DE LA MUJER PARA PROMOVER EL DESARROLLO DE LAS MUJERES VIOLENTADAS POR HOMBRES, TRATAMIENTO TERAPEUTICO DIRIGIDO A MUJERES VIOLENTADAS POR HOMBRES DE FORMA INDIVIDUAL Y/O GRUPAL EN INSTANCIA D ELA MUJER, ASESORIA JURIDICA A MUJERES TULENSES VIOLENTADAS POR HOMBRES PARA CONOCER LAS LEYES QUE LAS PROTEGEN, CAPACITACIONES DE PREVENCION Y CURSOS PARA EL AUTOEMPLO OFRECIDAS EN INSTANCIA DE LA MUJER, GESTION DE PROGRAMAS PARA APOYOS DE MUJERES TULENSES CON OTRAS INSTITUCIONES FEDERALES O ESTATALES, ASI COMO ORGANIZACIONES DE LA SOCIEDAD CIVIL POR PARTE DE LA INSTANCIA DE LA MUJER, RESTABLECER VINCULOS FAMILIARES Y AFECTIVOS Y DE SALUD A TRAVES DE CANALIZACIONES, VISITAS A INSTITUCIONES DE SALUD, FORTALECIMIENTO DE HABILIDADES PSICOEMOCIONALES DE LAS MUJERES VIOLENTADAS POR HOMBRES, RESTABLECIMIENTO DE DERECHOS Y OBLIGACIONES EN MUJERES VIOLENTADAS POR HOMBRES SUS HIJOS E HIJAS A TRAVES DE REPRESENTACION EN JUZGADOS FAMILIARES, FORTALECIMIENTO Y



EMPODERAMIENTO DE LAS MUJERES TULENSES PARA SU DESARROLLO ECONOMICO.

2.5 EN EL MUNICIPIO DE TULA DE ALLENDE HIDALGO LAS MUJERES HAN PADECIDO LAS DESIGUALDADES QUE HA ORILLADO A LA VIOLACIÓN DE SUS DERECHOS SOBRETODOPOR SUS PAREJAS SENTIMENTALES QUE REALIZAN HECHOS CONSTITUTIVOS DE DELITOS QUE ATENTAN CONTRA LA INTEGRIDAD FISICA Y EMOCIONAL DE LAS MUJERES DE SUS HIJAS E HIJOS, EL DESCONOCIMIENTO DE LAS INSTITUCIONES Y LA TARDIA RESOLUCION DE SUS PROCESOS LAS HAN CONFINADO A LA PERMISIBILIDAD EN LA QUE SE DEARROLLAN, ES POR ELLO QUE ES NECESARIO CONTAR CON UNA INSTITUCION MUNICIPAL QUE ASESORE A LAS MUJERES TULENSES QUE VIVEN EN CONDICION DE VIOLENCIA Y CONTRIBUYA AL SANO DESARROLLO DE LAS MISMAS EN EL MUNICIPIO.

3.- DETERMINACIÓN Y JUSTIFICACIÓN DE LOS OBJETIVOS DE LA INTERVENCIÓN

- 3 GENERAR UN SISTEMA Y ENTORNO QUE GARANTICE LA PREVENCIÓN, ATENCIÓN, SANCIÓN, Y ERRADICACIÓN DE LA VIOLENCIA CONTRA LAS MUJERES Y NIÑAS DEL MUNICIPIO DE TULA DE ALLENDE.
- 3.1 EL PROGRAMA PRESUPUESTARIO NO ENCUENTRA UNA RELACIÓN DIRECTA CON ALGUN OTRO PROGRAMA.

4.- COBERTURA

- 4.1 **59, 519** MUJERES HABITANTES DEL MUNICIPIO DE TULA DE ALLENDE QUE PUEDEN SER RECEPTORAS DE VIOLENCIA EN CUALQUIERA DE SUS EXPRESIONES POR PARTE DE HOMBRES
- 4.2 **3000** ATENCIONES A MUJERES QUE RADIQUEN EN EL MUNICIPIO DE TULA DE ALLENDE, DE TODO TIPO DE CONDICION SOCIECONOMICA QUE SON RECEPTORAS DE VIOLENCIA EN CUALQUIERA DE SUS EXPRESIONES POR PARTE DE HOMBRES

POBLACIÓN POTENCIAL	POBLACIÓN OBJETIVO	POBLACIÓN ATENDIDA DEL EJERCICIO FISCAL ANTERIOR
4.3.1 59, 519 MUJERES HABITANTES DEL MUNICIPIO DE TULA DE ALLENDE QUE PUEDEN SER RECEPTORAS DE VIOLENCIA EN CUALQUIERA DE SUS EXPRESIONES POR PARTE DE HOMBRES	4.3.2 3000 ATENCIONES A MUJERES QUE RADIQUEN EN EL MUNICIPIO DE TULA DE ALLENDE, DE TODO TIPO DE CONDICION SOCIECONOMICA QUE SON RECEPTORAS DE VIOLENCIA EN CUALQUIERA DE SUS EXPRESIONES POR PARTE DE HOMBRES	4.3.3 2500 ATENCIONES A MUJERES QUE RADICAN EN EL MUNICIPIO DE TULA DE ALLENDE, DE TODO TIPO DE CONDICION SOCIECONOMICA ATENDIDAS POR SITUACION DE VIOLENCIA

- 4.4.1 SE ACTUALIZA CADA DIEZ AÑOS POR PARTE DEL INGEI
- 4.4.2 TRIMESTRAL SE CUANTIFICAN LOS DATOS POR DATOS MUNICIPALES
- 4.5.1 ESTADISTICA DE INEGI 2020, SEGREGACION SEXUAL Y DEMOGRAFICA
- 4.5.2 DIFUSIÓN Y ACERCAMIENTO A LOS PROCESOS Y ATENCIONES BRINDADAS EN EL EJERCICIO FISCAL 2023

5.- DISEÑO DE LA INTERVENCIÓN PÚBLICA

5.1 EL PROGRAMA ESTA BASADO EN DAR ATENCIONES A LA POBLACION OBJETIVO POR MEDIO DE UN GRUPO ESPECIALIZADO DE PROFESIONISTAS EN AREA PSICOLOGICA, AREA JURIDICA Y DE TRABAJO SOCIAL EN UN AMBIENTE DE PRIVACIDAD Y CONFIDENCIALIDAD ADICIONANDO SERVICIOS DE SENSIBILIZACION, EMPODERAMIENTO ECONOMICO, CAPACITACION PARA EL AUTO EMPLEO Y FORTALECIMIENTO DE HABILIDADES Y DESTREZAS.

5.2 SE BRINDAN ATENCIONES DE EMERGENCIA A MUJERES QUE SE ENCUENTRAN EN SITUACION DE VIOLENCIA, POR MEDIO DE:

ATENCIÓN PRIMARIA POR EL AREA DE TRABAJO SOCIAL: PARA DETERMINAR LA SITUACION ESPECIFICA EN LA QUE SE ENCUENTRA LA MUJER YA SEA EN EL RESTABLECIMIENTO DE REDES DE APOYO DENTRO DEL MUNICIPIO, EN OTRO MUNICIPIO O ESTADO DONDE LA USUARIA SE ENCUENTRE SEGURA, BUSQUEDA DE ALBERGUE U HOSPEDAJE TEMPORAL PARA LA MUJER ASI COMO A SUS HIJAS E HIJOS, AL IGUAL QUE GESTION DE ALIMENTOS, TRASLADO Y VESTIDO.

ASESORIA JURIDICA: INTERVENCION POR MEDIO DE ASESORIA LEGAL EN MATERIA CIVIL Y/O FAMILIAR Y/O PENAL DEACUERDO A LA SITUACION ESPECIFICA DE LA MUJER, AL IGUAL QUE APOYO DE TRAMITE DE EXPEDIENTES EN JUZGADOS CIVILES Y FAMILIARES EN PROCEDIMIENTOS DE DIVORCIO UNILATERAL, GUARDA Y CUSTODIA, PENSION ALIMENTICIA, PATRIA POTESTAD.

TRATAMIENTO PSICOLOGICO: INTERVENCION POR MEDIO DE TERAPIAS INDIVIDUALES Y/O GRUPALES PARA



REEDUCACION DE LA VIOLENCIA DE GENERO, PROGRAMA DE 12 SESIONES INDIVIDUALES POR MUJER DE 1HRA CADA UNA O 16 SESIONES GRUPALES DE 2HRS CADA UNA

AGREGANDO A LAS MISMAS ACTIVIDADES DE FORTALECIAMIENTO ECONOMICO, EMPRENDIMIENTO, CURSOS DE CAPACITACION PARA EL AUTOEMPLEO EN LAS INSTALACIONES, ASI COMO ATENCION INTEGRAL DE SALUD DE LA MUJER COORDINADA CON OTRAS INSTITUCIONES.

SE REALIZAN GESTIONES INTERSTITUCIONALES PARA OBTENER RECURSOS ECONOMICOS O INFORMATIVOS PARA LAS MUJERES DE LA POBLACION TULENSE QUE SE ENCUENTREN EN ESTADO DE VULNERABILIDAD POR CONDICION DE VIOLENCIA.

REQUIRIENDO PARA TALES SERVICIOS RECURSO SUFICIENTE PARA SU OPERATIVIDAD Y EFICIENTE CUMPLIMIENTO.

5.3 MUJERES OBJETIVO QUE LOGRAN UNA VIDA LIBRE DE VIOLENCIA, LOGRAN LA RESTITUCION DE SUS DERECHOS ESCENCIALES Y DE SUS HIJAS O HIJOS. GARANTIZANDO ASI EL ADELANTO DE LAS MUJERES TULENSES.

6.- ¿ES UN PROGRAMA SOCIAL?

SI	1	2	3 X	4
NO				

6.1. VINCULACIÓN A LOS DERECHOS SOCIALES Y LA DIMENSIÓN DE BIENESTAR ECONÓMICO. - LA VINCULACIÓN ENTRE LOS PROGRAMAS Y LAS ACCIONES CON LOS DERECHOS SOCIALES Y LA DIMENSIÓN DE BIENESTAR ECONÓMICO SE REALIZA CONSIDERANDO LA MATRIZ DE INDICADORES PARA RESULTADOS (MIR) O LA PRINCIPAL NORMATIVIDAD DE LOS PROGRAMAS O LAS ACCIONES.

ALIMENTACIÓN		DIRECTO		INDIRECTO	
EDUCACIÓN		DIRECTO		INDIRECTO	
SALUD	X	DIRECTO		INDIRECTO	X
TRABAJO		DIRECTO		INDIRECTO	X
VIVIENDA		DIRECTO		INDIRECTO	
SEGURIDAD SOCIAL		DIRECTO		INDIRECTO	
NO DISCRIMINACIÓN	X	DIRECTO	X	INDIRECTO	
MEDIO AMBIENTE SANO		DIRECTO		INDIRECTO	
BIENESTAR ECONÓMICO	X	DIRECTO		INDIRECTO	X

7.- PADRON DE BENEFICIARIOS

8.- REGLAS DE OPERACIÓN



Anexo 2

Definición del Problema



INSTANCIA MUNICIPAL
PARA EL DESARROLLO
DE LAS MUJERES
2020-2024

1.- POBLACIÓN Ó ÁREA DE ENFOQUE POTENCIAL

59, 519 MUJERES HABITANTES DEL MUNICIPIO DE TULA DE ALLENDE QUE PUEDEN SER RECEPTORAS DE VIOLENCIA EN CUALQUIERA DE SUS EXPRESIONES POR PARTE DE HOMBRES

2.- POBLACIÓN Ó ÁREA DE ENFOQUE OBJETIVO

3000 ATENCIONES A MUJERES QUE RADICAN EN EL MUNICIPIO DE TULA DE ALLENDE, DE TODO TIPO DE CONDICION SOCIECONOMICA QUE SON RECEPTORAS DE VIOLENCIA EN CUALQUIERA DE SUS EXPRESIONES POR PARTE DE HOMBRES

3.- PROBLEMÁTICA CENTRAL (PROPÓSITO)

ALTO INDICE DE VIOLENCIA CONTRA LAS MUJERES EN EL MUNICIPIO DE TULA DE ALLENDE (FISICA, PSICOLOGICA, SEXUAL, ECONOMICA, PATRIMONIAL Y OBSTETRICA) GENERADA POR HOMBRES.

4.- MAGNITUD DEL PROBLEMA

4.1 POBLACIÓN POTENCIAL	4.2 POBLACIÓN OBJETIVO	4.3 POBLACIÓN ATENDIDA DEL EJERCICIO FISCAL ANTERIOR
59, 519 MUJERES HABITANTES DEL MUNICIPIO DE TULA DE ALLENDE QUE PUEDEN SER RECEPTORAS DE VIOLENCIA EN CUALQUIERA DE SUS EXPRESIONES POR PARTE DE HOMBRES	3000 ATENCIONES A MUJERES QUE RADICAN EN EL MUNICIPIO DE TULA DE ALLENDE, DE TODO TIPO DE CONDICION SOCIECONOMICA QUE SON RECEPTORAS DE VIOLENCIA EN CUALQUIERA DE SUS EXPRESIONES POR PARTE DE HOMBRES	2500 ATENCIONES A MUJERES QUE RADICAN EN EL MUNICIPIO DE TULA DE ALLENDE, DE TODO TIPO DE CONDICION SOCIECONOMICA ATENDIDAS POR SITUACION DE VIOLENCIA

5.- EFECTO SUPERIOR (FIN)

CONTRIBUIR A LA DISMINUCIÓN DE MUJERES TULENSES EN CONDICION VULNERABLE



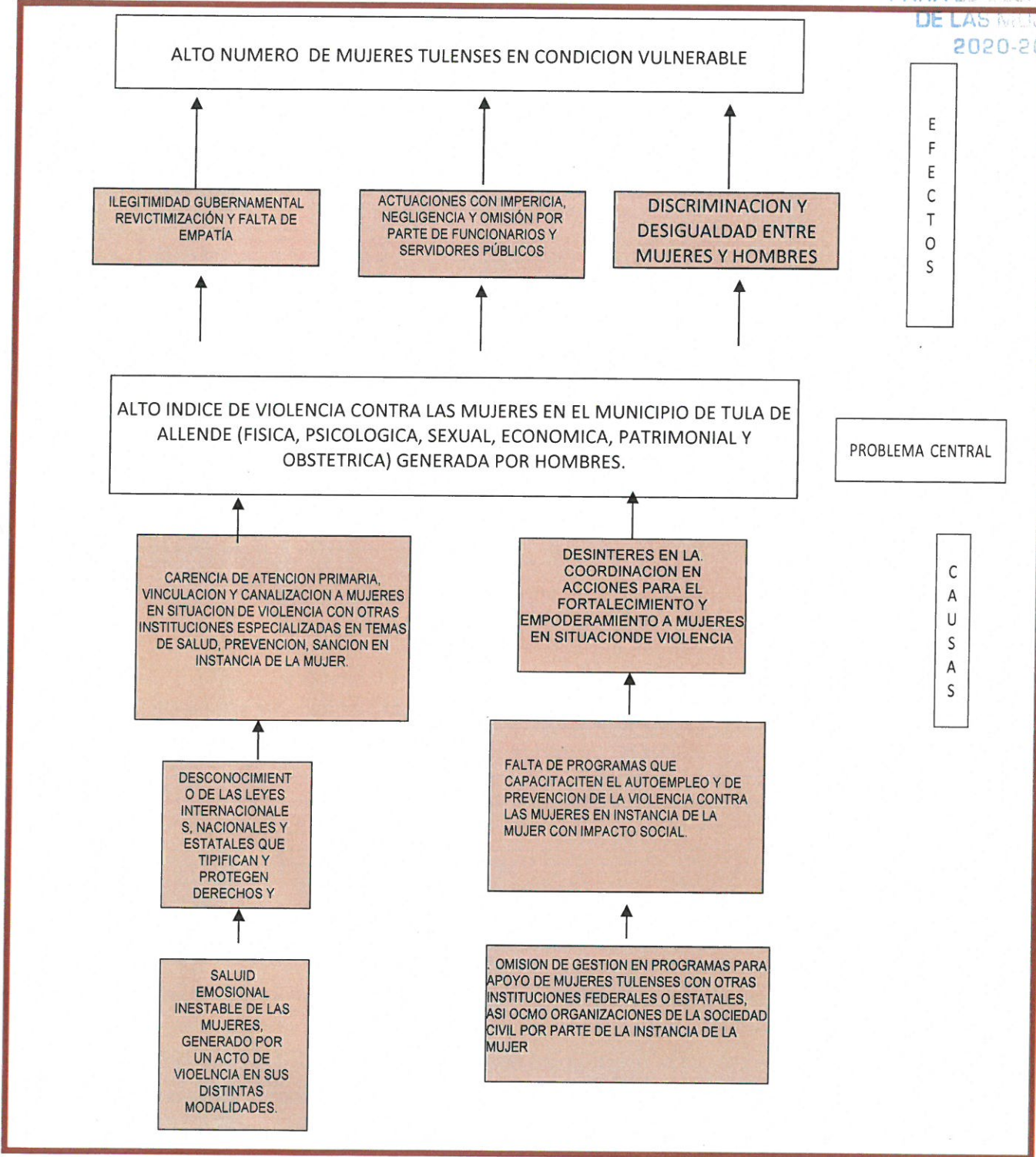
Anexo 3
Análisis de Involucrados



INSTANCIA MUNICIPAL
PARA EL DESARROLLO
DE LAS MUJERES
2020-2024

PROBLEMÁTICA CENTRAL:	ALTO INDICE DE VIOLENCIA CONTRA LAS MUJERES EN EL MUNICIPIO DE TULA DE ALLENDE (FISICA, PSICOLOGICA, SEXUAL, ECONOMICA, PATRIMONIAL Y OBSTETRICA) GENERADA POR HOMBRES.		
BENEFICIARIOS	OPOSITORES	EJECUTORES	INDIFERENTES
MUJERES QUE SE ENCUENTRAN EN SITUACION DE VIOLENCIA (FISICA, PSICOLOGICA, SEXUAL, ECONOMICA, PATRIMONIAL Y OBSTETRICA)	HOMBRES GENERADORES DE VIOLENCIA CONTRA LAS MUJERES	INSTANCIA MUNICIPAL PARA EL DESARROLLO DE LAS MUJERES, TITULAR DE LA IMDM, TRABAJADORA SOCIAL, PSICOLOGA, ABOGADA Y CAPACITADORA. E INSTITUCIONES A FINES	HOMBRES Y MUJERES QUE NO VIVEN CONDICION DE VIOLENCIA

Anexo 4
 Árbol de Problemas

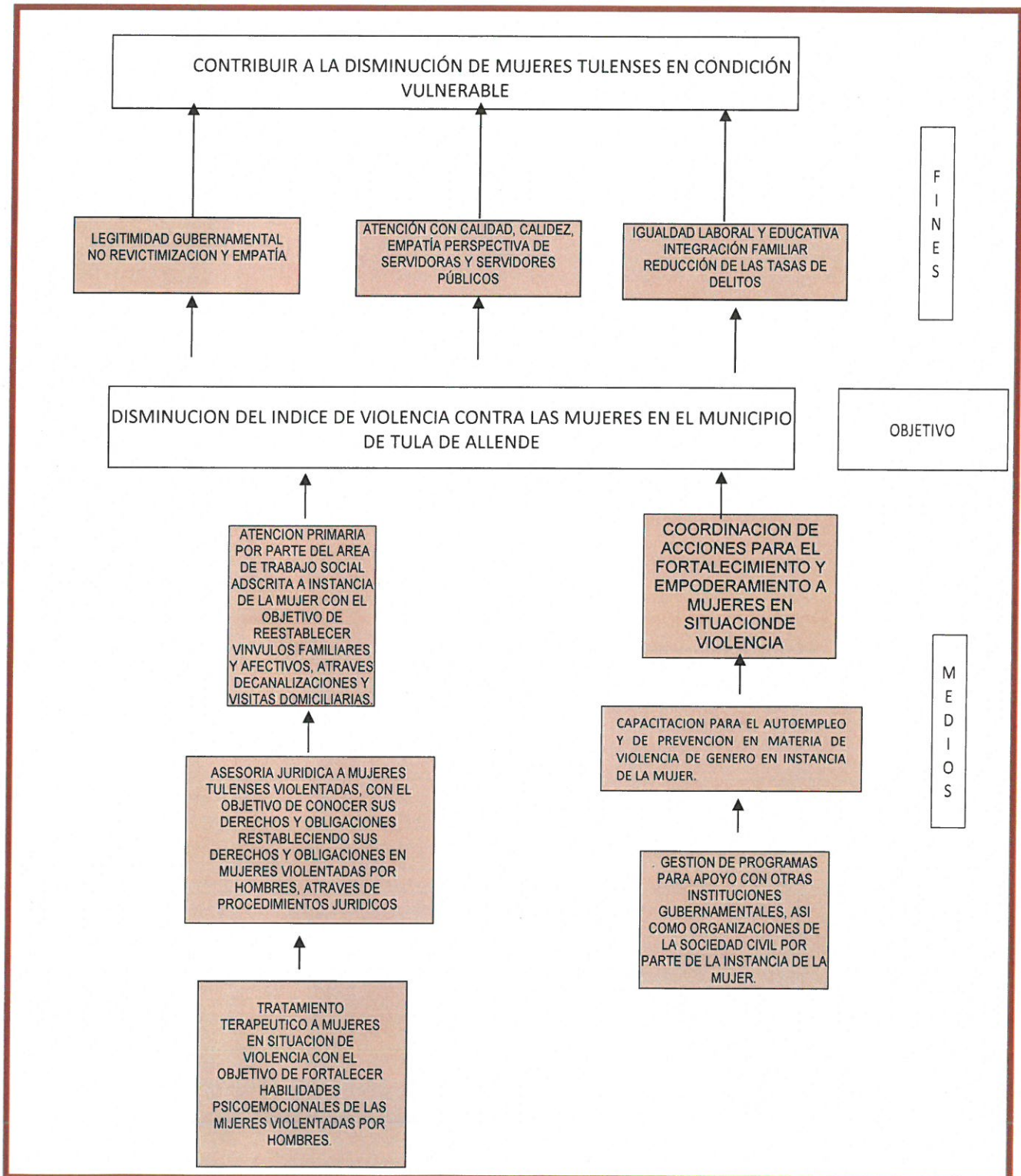




Anexo 5
Árbol de Objetivos



INSTANCIA MUNICIPAL
PARA EL DESARROLLO
DE LAS MUJERES
2020-2024



Anexo 6

Análisis de Involucrados



INSTANCIA MUNICIPAL
PARA EL DESARROLLO
DE LAS MUJERES
2024

ALTERNATIVAS (COMPONENTES)	a) FACULTAD JURÍDICA	b) PRESUPUESTO DISPONIBLE	c) REALIZABLE EN CORTO PLAZO	d) DISPONIBILIDAD TOTAL DE RECURSOS TÉCNICOS	e) DISPONIBILIDAD DE RECURSOS ADMINISTRATIVOS	f) CULTURAL Y SOCIALMENTE ACEPTABLE	g) ESTUDIO DE IMPACTO	TOTAL
ATENCIÓN PRIMARIA POR PARTE DEL ÁREA DE TRABAJO SOCIAL ADSCRITA A INSTANCIA DE LA MUJER CON EL OBJETIVO DE REESTABLECER VÍNCULOS FAMILIARES Y AFECTIVOS, A TRAVÉS DE CANALIZACIONES Y VISITAS DOMICILIARIAS	3	3	3	3	3	3	N/A	18
COORDINACIÓN DE ACCIONES PARA EL FORTALECIMIENTO Y EMPODERAMIENTO A MUJERES EN SITUACIÓN DE VIOLENCIA	3	2	3	3	3	3	N/A	17

ESCALA: 3 = VIABILIDAD ALTA, 2 = VIABILIDAD MEDIA, 1 = VIABILIDAD BAJA, N/A = NO APLICA



Anexo 7

Estructura analítica del Programa Presupuestario



INSTANCIA MUNICIPAL PARA EL DESARROLLO DE LAS MUJERES
2024

PROBLEMÁTICA CENTRAL (PROVIENE DEL ÁRBOL DEL PROBLEMA)	SOLUCIÓN (PROVIENE DEL ÁRBOL DEL OBJETIVO)
CONTRIBUIR AL AUMENTO DE MUJERES TULENSES EN CONDICION VULNERABLE	DISMINUCION DE MUJERES TULENSES EN CONDICION VULNERABLE
EFFECTOS	FINES
ILEGITIMIDAD GUBERNAMENTAL REVICTIMIZACIÓN Y FALTA DE EMPATÍA	LEGITIMIDAD GUBERNAMENTAL. NO REVICTIMIZACION Y EMPATIA
ACTUACIONES CON IMPERICIA, NEGLIGENCIA Y OMISIÓN POR PARTE DE FUNCIONARIOS Y SERVIDORES PÚBLICOS	ATENCION CON CALIDAD, CALIDEZ, EMPATIA, PERSPECTIVA EN SERVIDORAS Y SERVIDORES PUBLICOS.
DISCRIMINACION Y DESIGUALDAD ENTRE MUJERES Y HOMBRES	IGUALDAD LABORAL Y EDUCATIVA INTEGRACIÓN FAMILIAR REDUCCIÓN DE LAS TASAS DE DELITOS
MAGNITUD (LINEA BASE)	MAGNITUD (RESULTADO ESPERADO)
2,500 MUJERES HABITANTES DEL MUNICIPIO DE TULA DE ALLENDE QUE PUEDEN SER RECEPTORAS DE VIOLENCIA DE GENERO	3000 ATENCIONES A MUJERES QUE RADICAN EN EL MUNICIPIO DE TULA DE ALLENDE, DE TODO TIPO DE CONDICION SOCIECONOMICA QUE SON RECEPTORAS DE VIOLENCIA EN CUALQUIERA DE SUS EXPRESIONES POR PARTE DE HOMBRES
CAUSAS	MEDIOS
C1- CARENCIA DE ATENCION PRIMARIA, VINCULACION Y CANALIZACION A MUJERES EN SITUACION DE VIOLENCIA CON OTRAS INSTITUCIONES ESPECIALIZADAS EN TEMAS DE SALUD, PREVENCION, SANCION EN INSTANCIA DE LA MUJER	C1- ATENCION PRIMARIA POR PARTE DEL AREA DE TRABAJO SOCIAL ADSCRITA A INSTANCIA DE LA MUJER CON EL OBJETIVO DE REESTABLECER VINVULOS FAMILIARES Y AFECTIVOS, ATRAVES DECANALIZACIONES Y VISITAS DOMICILIARIAS
C1-A1 DESCONOCIMIENTO DE LAS LEYES INTERNACIONALES, NACIONALES Y ESTATALES QUE PROTEGEN A LAS MUJERES POR PARTE DE LAS MUJERES TULENSES	C1-A1 ASESORIA JURIDICA A MUJERES TULENSES VIOLENTADAS, CON EL OBJETIVO DE CONOCER SUS DERECHOS Y OBLIGACIONES RESTABLECIENDO SUS DERECHOS Y OBLIGACIONES EN MUJERES VIOLENTADAS POR HOMBRES, ATRAVES DE PROCEDIMIENTOS JURIDICOS
C1-A2- SALUD EMOCIONAL INESTABLE DE LAS MUJERES, GENERADO POR UN HECHO DE VIOLENCIA FISICA (GOLPES, CACHETADAS, PATADAS, ETC), SEXUAL (VIOLACION), PSICOLOGICA (INSULTOS, DESPRECIO, DISMINUCION DE LA AUTOESTIMA)	C1-A2 TRATAMIENTO TERAPEUTICO A MUJERES EN SITUACION DE VIOLENCIA CON EL OBJETIVO DE FORTALECER HABILIDADES PSICOEMOCIONALES DE LAS MIJERES VIOLENTADAS POR HOMBRES.
C2- DESINTERES EN LA COORDINACION EN ACCIONES PARA EL FORTALECIMIENTO Y EMPODERAMIENTO A MUJERES EN SITUACIONDE VIOLENCIA	C2- COORDINACION DE ACCIONES PARA EL FORTALECIMIENTO Y EMPODERAMIENTO A MUJERES EN SITUACIONDE VIOLENCIA
C2- A3 FALTA DE PROGRAMAS QUE CAPACITEN EL AUTOEMPLEO Y DE PREVENCION DE LA VIOLENCIA CONTRA LAS MUJERES EN INSTANCIA DE LA MUJER CON IMPACTO SOCIAL.	C2-A3 CAPACITACION PARA EL AUTOEMPLEO Y DE PREVENCION EN MATERIA DE VIOLENCIA DE GENERO EN INSTANCIA DE LA MUJER.
C2-A4 OMISION DE GESTION EN PROGRAMAS PARA APOYO DE MUJERES TULENSES CON OTRAS INSTITUCIONES FEDERALES O ESTATALES, ASI COMO ORGANIZACIONES DE LA SOCIEDAD CIVIL POR PARTE DE LA INSTANCIA DE LA MUJER.	C2-A3 GESTION DE PROGRAMAS PARA APOYO CON OTRAS INSTITUCIONES GUBERNAMENTALES, ASI COMO ORGANIZACIONES DE LA SOCIEDAD CIVIL POR PARTE DE LA INSTANCIA DE LA MUJER.

Matriz de Indicadores para Resultados



INSTANCIA MUNICIPAL PARA EL DESARROLLO DE LAS MUJERES 2020-2024

Unidad Responsable: 5426 INSTITUTO DE LA MUJER	Unidad Presupuestal Responsable de la Elaboración de la MIR: 5426 INSTITUTO DE LA MUJER
Programa Sectorial: 026 ATENCION A LAS MUJERES	Programa Presupuestario: 026 ATENCION A LAS MUJERES

Matriz de Indicadores para Resultados				
Nivel	Resumen narrativo	Indicadores	Medios de verificación	Supuestos
Fin	CONTRIBUIR A LA DISMINUCIÓN DE MUJERES TULENSES EN CONDICIÓN VULNERABLE	TASA DE VARIACIÓN DE ATENCION DE LAS MUJERES BENEFICIADAS CON ACCIONES DE PREVENCIÓN DE LAS VIOLENCIAS	BITACORAS, LISTA DE ASISENCIA, OFICIOS Y DIVERSAS ACTIVIDADES	ESTABILIDAD PSICOSOCIAL, OPORTUNIDADES LABORALES, INTEGRACIÓN FAMILIAR, EMPATÍA Y PERSPECTIVA DE GÉNERO.
Propósito	MUJERES DEL MUNICIPIO DE TULA DE ALLENDE DISMINUYEN SU INCIDENCIA DE VIOLENCIA	PORCENTAJE DE ATENCIONES A MUJERES TULENSES QUE SE REEDUCAN PARA UNA VIDA LIBRE DE VIOLENCIA DE GENERO	BITACORAS, LISTA DE ASISTECIA Y OFICIOS Y DIVERSAS ACTIVIDADES	SE CUENTA CON RECURSO HUMANO, ECONÓMICO, MOBILIARIO Y CONSUMIBLES PARA BRINDAR SERVICIOS MULTIDISCIPLINARIOS, DE REEDUCACIÓN ENTRE OTROS A LA POBLACIÓN FEMENINA
Componente	ATENCION PRIMARIA POR PARTE DEL AREA DE TRABAJO SOCIAL ADSCRITA A INSTANCIA DE LA MUJER CON EL OBJETIVO DE REESTABLECER VINVULOS FAMILIARES Y AFECTIVOS, A TRAVÉS DE CANALIZACIONES Y VISITAS DOMICILIARIAS REALIZADAS	PORCENTAJE DE ATENCIONES A MUJERES EN SITUACIÓN DE VIOLENCIA QUE HAN ACUDIDO POR AYUDA A INSTANCIA DE LA MUJER.	BITACORA DE ATENCIONES	SE CUENTA CON RECURSO HUMANO Y ECONOMICO PARA LLEVAR A CABO LA ATENCION CORRESPONDIENTE
Actividad	ASESORIA JURIDICA A MUJERES TULENSES VIOLENTADAS POR HOMBRES PARA CONOCER LAS LEYES QUE LAS PROTEGEN	PORCENTAJE DE ATENCIONES JURIDICAS A MUJERES EN SITUACIÓN DE VIOLENCIA EN INSTANCIA DE LA MUJER	BITACORA DE ATENCIONES	LAS MUJERES RECEPTORAS DE VIOLENCIA ACUDEN A ASESORIA JURIDICA PARA CONOCER SUS DERECHOS VIOLENTADOS
Actividad	TRATAMIENTO TERAPEUTICO DIRIGIDO A MUJERES VIOLENTADAS POR HOMBRES DE FORMA INDIVIDUAL Y/O GRUPAL EN INSTANCIA DE LA MUJER REALIZADAS	PORCENTAJE DE ATENCIONES A MUJERES EN SITUACIÓN DE VIOLENCIA QUE HAN ACUDIDO POR CRISIS EMOCIONAL POR VIOLENCIA Y SOLICITAN AYUDA A INSTANCIA DE LA MUJER	BITACORA DE ATENCIONES	LAS MUJERES RECEPTORAS DE VIOLENCIA ACUDEN A SESION TERAPEUTICA INDIVIDUAL O GRUPAL PARA TOMA DE DECISIONES ACERTIVAS
Componente	COORDINACION DE ACCIONES PARA EL FORTALECIMIENTO Y EMPODERAMIENTO	PORCENTAJE DE ACCIONES DE COORDINACION PARA LA PLANEACION DE IGUALDAD ENTRE HOMBRES Y MUJERES	MINUTAS, CONMEMORACIONES, ACUERDOS DE COLABORACION Y MESAS DE TRABAJO	SE CUENTA CON RECURSO HUMANO Y ECONOMICO PARA LLEVAR A CABO LA ATENCION CORRESPONDIENTE
Actividad	CAPACITACIONES DE PREVENCIÓN Y CURSOS PARA EL AUTOEMPLEO OFRECIDAS EN INSTANCIA DE LA MUJER	PORCENTAJE DE ATENCIONES A MUJERES A SU CRECIMIENTO SOCIOECONOMICO	LISTA DE ASISTENCIA	LA POBLACIÓN OBJETIVO CUENTA CON RECURSOS MATERIALES Y HUMANOS PARA LLEVAR A CABO LOS DIVERSOS



				TALLERES Y CURSOS
Actividad	GESTION DE PROGRAMAS PARA APOYOS DE MUJERES TULENSES CON OTRAS INSTITUCIONES FEDERALES O ESTATALES, ASI COMO ORGANIZACIONES DE LA SOCIEDAD CIVIL POR PARTE DE LA INSTANCIA DE LA MUJER	PORCENTAJE DE GESTIONES CON INSTITUCIONES FEDERALES, ESTATALES O DE LA SOCIEDAD CIVIL QUE CONTRIBUYEN AL DESARROLLO DE LAS MUJERES	OFICIOS DE GESTIONES Y CONVENIOS.	LAS MUJERES TULENSES SE BENEFICIAN CON LAS GESTIONES REALIZADAS.

INSTANCIA MUNICIPAL PARA EL DESARROLLO DE LAS MUJERES 2020-2024